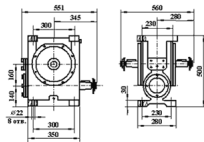
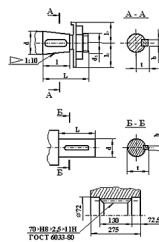


10	10, 5	11	0,9	12	0,9	14	0,9
		53	3	94	2	50	1
12,	13	11	0,9	12	0,9	14	0,9
		5	50	3	90	1	40
16	16	13	0,9	15	0,8	17	0,8
		90	1	57	9	43	8
20	21	11	0,8	12	0,8	14	0,8
		50	8	90	6	42	4
25	26	11	0,8	12	0,8	13	0,8
		10	7	43	5	92	3
31,	32	16	0,8	17	0,8	20	0,7
		5	00	3	90	2	00
40	42	12	0,7	13	0,7	15	0,7
		44	9	60	6	22	3
50	52	11	0,7	13	0,7	14	0,7
		68	3	10	4	65	1
63	66	10	0,7	11	0,7	12	0,6
		33	4	57	0	95	6
80	78	10	0,7	12	0,6	13	0,6
		92	4	23	9	70	4
??????????	??;					1600	
????????	?						
	??;					11000	
	?						
????????	???					80	
?????							
?????	??					157	

???????? ? ??? ?-160



?? ?-160



??								
??????????	L	l	l1	l2	b	d	d1	t
???	110	82	28	20	10	40	?24 x 2 - 8q	20,95
???	140	105	50	40	18	70	?48 x 3 - 8q	36,33

?????								
?? ?	110	-	-	-	12	40	-	43,0
???								
??								
?? ?	140	-	-	-	20	70	-	74,5
???								
???								